

PISTONS OBTURATEUR

- DN 20 à 400 mm
- PN 8 à 1,5 bar selon DN



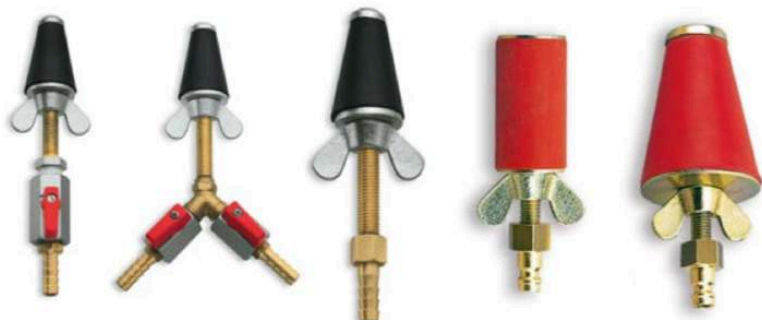
BOUCHONS D'ESSAI HAUTE PRESSION



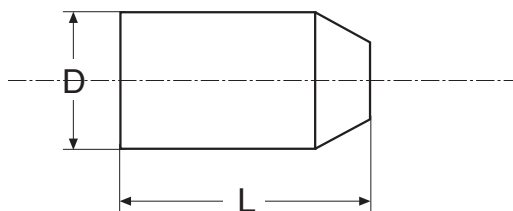
- DN 100 à 450 mm
- PN 16 à 5 bar selon DN

BOUCHONS D'ESSAI BASSE PRESSION

- DN 16 à 60 mm
- PN 1,5 bar



RACLEUR TYPE FP



Les diamètres nominaux (DN) indiqués dans les tableaux correspondent au diamètre intérieur du tuyau.

Tolérances $\pm 2\%$.

La taille à commander est indiquée en pouces.

Modèle FP

Corps de racleur en mousse polyuréthane souple à pores ouverts, renforcé par une plaque de fond étanche à l'eau en polyuréthane.

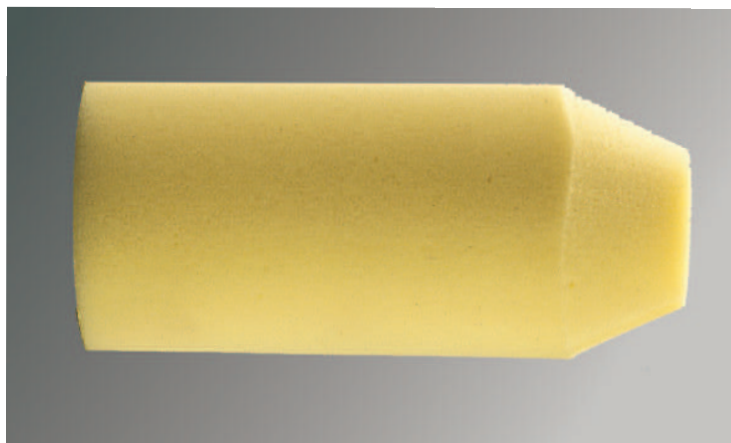
Grâce à sa grande élasticité, le racleur modèle FP traverse sans problèmes les soupapes, les pièges, les tuyaux coudés et les coudes D 1,5.

Possibilité de réduire le diamètre de 50%.

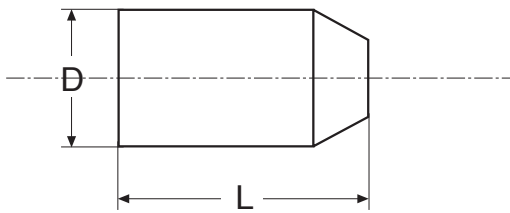
Densité: 14-42 kg/m³ avec modèle FP (0,87 - 2,60 lbs/ft³)

Application: Séchage de tuyauterie, nettoyage doux

Pouces	DN	D	L	Construction
2,0	50	75	150	3
2,5	65	90	200	3
3,0	80	100	220	3
4,0	100	130	250	3
5,0	125	150	275	3
6,0	150	190	300	3
7,0	175	200	320	3
8,0	200	230	360	3
10,0	250	290	430	3
12,0	300	350	560	3
14,0	350	400	600	3
16,0	400	450	700	3
18,0	450	520	750	3
20,0	500	570	800	3
22,0	550	620	850	3
24,0	600	670	900	3
26,0	650	730	1100	3
28,0	700	770	1100	3
30,0	750	820	1150	3
32,0	800	880	1250	3
34,0	850	930	1300	3
36,0	900	980	1350	3
40,0	1000	1080	1540	3
42,0	1050	1120	1680	3
44,0	1100	1190	1680	3
48,0	1200	1300	1800	3
56,0	1400	1500	2240	3
64,0	1600	1700	2520	3



RACLEUR TYPE PU-PLAIN & PLAIN S



Les diamètres nominaux (DN) indiqués dans tous les tableaux correspondent au diamètre intérieur du tuyau. Les dimensions sont indiquées en mm ($\pm 2\%$). La taille à commander est indiquée en pouces.

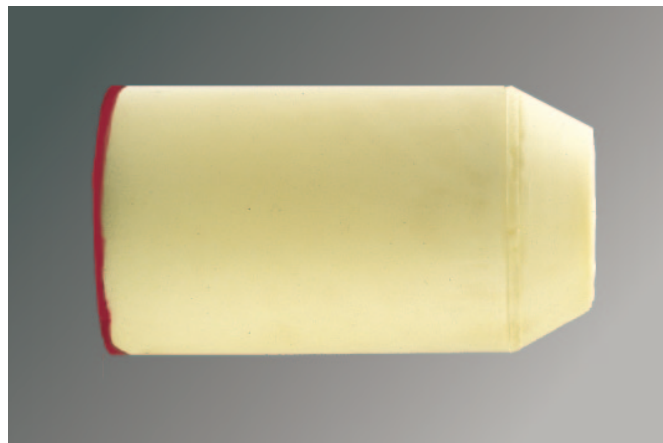
Modèle PU-Plain

En mousse polyuréthane fortement comprimée, renforcé par une plaque de fond étanche à l'eau en polyuréthane.

Pour nettoyage doux ou séchage de longues distances après traversée d'eau. Poids environ 128-160 kg/m³ (8-10 lb/ft³). Ce modèle traverse sans problèmes des coudes D 1,5.

Également livrable avec tête revêtue. (Standard à partir de 16")

Pouces	DN	D	L	Construction
2,0	50	60	155	3
2,5	65	75	155	3
3,0	80	85	155	3
4,0	100	110	195	3
5,0	125	135	220	3
6,0	150	168	266	3
7,0	175	177	280	3
8,0	200	215	330	3
10,0	250	270	415	3
12,0	300	321	510	3
14,0	350	348	530	3
16,0	400	410	595	3
18,0	450	455	660	3
20,0	500	505	760	3
22,0	550	555	810	3
24,0	600	605	880	3
26,0	650	665	990	3
28,0	700	710	945	3
30,0	750	760	1130	3
32,0	800	810	1130	3
34,0	850	855	1340	3
36,0	900	910	1370	3
40,0	1000	1010	1470	3
42,0	1050	1060	1580	3
48,0	1200	1220	1760	3



Modèle PU-Plain -S

Comme le modèle PU-Plain, mais plus souple. Poids environ 80-85 kg/m³ (6,5 lb/ft³). Seulement livrable jusqu'à la taille 24". Également livrable avec tête revêtue. (Standard à partir de 16")

